

**UCHWAŁA NR XXVII/174/2022**  
**RADY GMINY KULESZE KOŚCIELNE**  
**z dnia 27 kwietnia 2022 r.**

**w sprawie przystąpienia do sporządzenia zmiany Studium Uwarunkowań i Kierunków Zagospodarowania Przestrzennego Gminy Kulesze Kościelne.**

Na podstawie art. 18 ust. 2 pkt 5 ustawy z dnia 8 marca 1990r. o samorządzie gminnym ( Dz. U. z 2022r., poz. 559) oraz na podstawie art. 9 ust. 1 oraz art.27 z ustawy z dnia 27 marca 2003r. o planowaniu i zagospodarowaniu przestrzennym (Dz. U. z 2021 r. poz. 741 ze zm.) Rada Gminy Kulesze Kościelne uchwala się, **co następuje:**

**§ 1 .** Przystępuje się do sporządzenia zmiany Studium Uwarunkowań i Kierunków Zagospodarowania Przestrzennego Gminy Kulesze Kościelne przyjętego uchwałą Nr 151/XXX/01 r. Rady Gminy Kulesze Kościelne, z dnia 28 grudnia 2001 r. Wraz ze zmianami:

- Uchwała nr 89/XVII/08 Rady Gminy Kulesze Kościelne z dnia 26 września 2008 r. w sprawie uchwalenia zmiany „Studium uwarunkowań i kierunków zagospodarowania przestrzennego gminy Kulesze Kościelne”- obszar wsi Stare Wykno, Kulesze Kościelne, Kulesze Litewka.

- Uchwała nr 190/XXXIX/06 Rady Gminy Kulesze Kościelne z dnia 25 października 2006 r. zmieniająca uchwałę nr 180/XXXVI/06 Rady Gminy Kulesze Kościelne z dnia 16 czerwca 2006 r. w sprawie przystąpienia do sporządzenia zmiany Studium uwarunkowań i kierunków zagospodarowania przestrzennego Gminy Kulesze Kościelne.

- Uchwała nr 187/XXXVIII/06 Rady Gminy Kulesze Kościelne z dnia 29.09.2006 r. w sprawie uchwalenia zmiany Studium uwarunkowań i kierunków zagospodarowania przestrzennego gminy Kulesze Kościelne.

- Uchwała nr 21/IV/2015 Rady Gminy Kulesze Kościelne z dnia 13 lutego 2015 r. w sprawie uchwalenia zmiany Studium uwarunkowań i kierunków zagospodarowania przestrzennego gminy Kulesze Kościelne – eksploatacja kruszywa naturalnego we wsi Stare Wykno.

**§ 2.** Zakres zmiany Studium obejmuje teren w granicach administracyjnych gminy Kulesze Kościelne, zgodnie z załącznikiem graficznym nr 1 do niniejszej uchwały.

**§ 3.** Wykonanie uchwały powierza się Wójtowi Gminy Kulesze Kościelne.

**§ 4.** Uchwała wchodzi w życie z dniem podjęcia i podlega ogłoszeniu na tablicy informacyjnej w Urzędzie Gminy.

**Przewodniczący Rady Gminy**

  
**Grzegorz Kossakowski**

## MAPA z obszarem Gminy

----- granica opracowania zmiany Studium Uwarunkowań i Kierunków Zagospodarowania Przestrzennego Gminy Kulesze Kościelne

### UZASADNIENIE

Zgodnie z art. 9 ust. 1 ustawy z dnia 27 marca 2003 roku o planowaniu i zagospodarowaniu przestrzennym (t.j. Dz. U. z 2021 r. poz. 741 ze zm.) Rada Gminy Kulesze Kościelne podejmuje uchwałę w sprawie przystąpienia do sporządzenia zmiany Studium uwarunkowań i kierunków zagospodarowania przestrzennego gminy Kulesze Kościelne.

Dla obszaru gminy Kulesze Kościelne jest obowiązujące Studium uwarunkowań i kierunków zagospodarowania przestrzennego przyjęte uchwałą Nr 151/XXX/01 r. Rady Gminy Kulesze Kościelne, z dnia 28 grudnia 2001 r. wraz ze zmianami:

- Uchwała nr 89/XVII/08 Rady Gminy Kulesze Kościelne z dnia 26 września 2008 r. w sprawie uchwalenia zmiany „Studium uwarunkowań i kierunków zagospodarowania przestrzennego gminy Kulesze Kościelne”- obszar wsi Stare Wykno, Kulesze Kościelne, Kulesze Litewka.

- Uchwała nr 190/XXXIX/06 Rady Gminy Kulesze Kościelne z dnia 25 października 2006 r. zmieniająca uchwałę nr 180/XXXVI/06 Rady Gminy Kulesze Kościelne z dnia 16 czerwca 2006 r. w sprawie przystąpienia do sporządzenia zmiany Studium uwarunkowań i kierunków zagospodarowania przestrzennego Gminy Kulesze Kościelne.

- Uchwała nr 187/XXXVIII/06 Rady Gminy Kulesze Kościelne z dnia 29.09.2006 r. w sprawie uchwalenia zmiany Studium uwarunkowań i kierunków zagospodarowania przestrzennego gminy Kulesze Kościelne.

- Uchwała nr 21/IV/2015 Rady Gminy Kulesze Kościelne z dnia 13 lutego 2015 r. w sprawie uchwalenia zmiany Studium uwarunkowań i kierunków zagospodarowania przestrzennego gminy Kulesze Kościelne –eksploatacja kruszywa naturalnego we wsi Stare Wykno.

Ze względu na dokonujące się w ostatnich latach zmiany w zagospodarowaniu przestrzennym gminy, zmiany w przepisach prawa, potrzebę aktualizacji inwestycji celu publicznego oraz napływ nowych wniosków inwestorskich zasadne jest opracowanie nowej zmiany Studium uwarunkowań i kierunków zagospodarowania przestrzennego gminy Kulesze Kościelne.

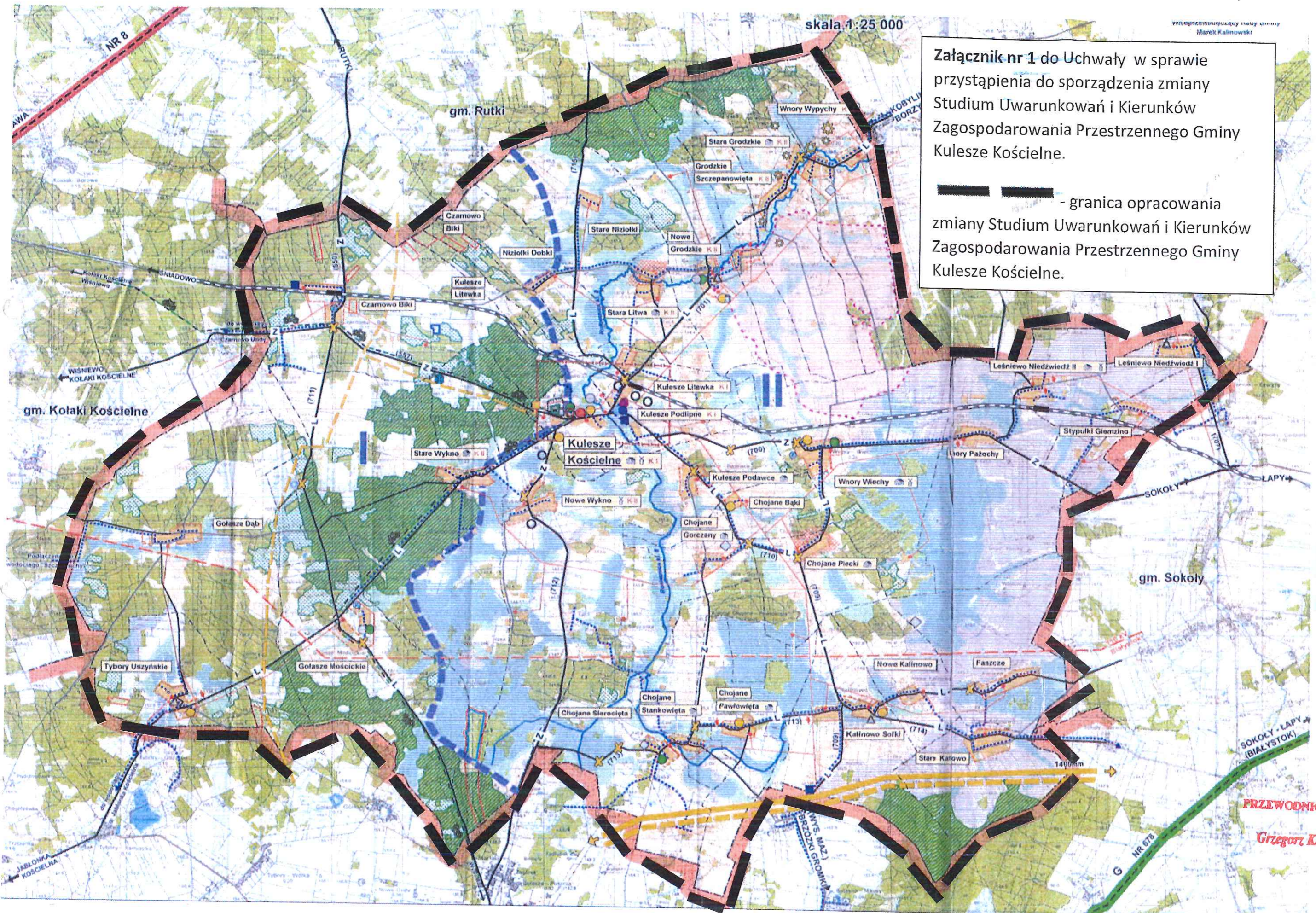
Podjęcie uchwały jest warunkiem koniecznym do rozpoczęcia faktycznych prac planistycznych zgodnie z wymogami ustawy o planowaniu i zagospodarowaniu przestrzennym.

Oczywiste jest, że przystąpienie do aktualizacji Studium wywoła liczne wnioski, które wpłyną w procedurze zmiany Studium, a ich uwzględnienie może mieć także znaczący wpływ na ostateczny kształt polityki przestrzennej gminy.

Podjęcie uchwały umożliwi opracowanie studium w pełnej problematyce wynikającej z w/wym. ustawy o planowaniu i zagospodarowaniu przestrzennym, dostosowując jego zapisy do potrzeb wynikających z przestrzennego i społeczno-gospodarczego rozwoju gminy.

W związku z powyższym podjęcie uchwały jest uzasadnione.





skala 1:25 000

Wyciągnięty z mapy 1:50 000  
Marek Kalinowski

Załącznik nr 1 do Uchwały w sprawie przystąpienia do sporządzenia zmiany Studium Uwarunkowań i Kierunków Zagospodarowania Przestrzennego Gminy Kulesze Kościelne.

**—————** - granica opracowania zmiany Studium Uwarunkowań i Kierunków Zagospodarowania Przestrzennego Gminy Kulesze Kościelne.

PRZEWODNICZĄCY RADY  
*Grzegorz Kossakowski*